



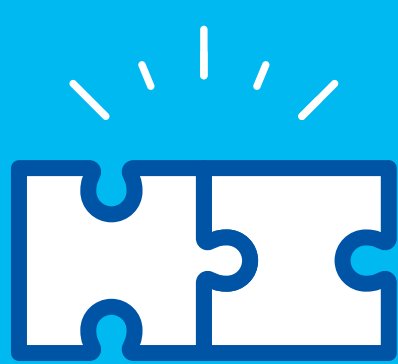
กรอบแนวทาง

การประเมินคุณภาพภายนอกรอบสี่

การศึกษาปทุมวัย

แนวทางการพิจารณา การตัดสินระดับคุณภาพ

ด้านคุณภาพของเด็ก



ความเหมาะสม/
เป็นไปได้

- ความสอดคล้องของเป้าหมาย/
เกณฑ์ในการพัฒนาเด็ก
กับบริบทและสภาพจริงของเด็ก
- ความเป็นไปได้ในทางปฏิบัติ



ความเชื่อถือได้

- กระบวนการประเมินตนเอง
- ผลการประเมินตนเองแต่ละมาตรฐาน/ประเด็น
- ความสอดคล้องของผลการประเมิน
ห่างกันไม่เกิน 1 ระดับคุณภาพ



ประสิทธิผล

- พัฒนาการของเด็ก ทั้ง 4 ด้าน
- ลดสัดส่วนของผู้เรียนที่มีพัฒนาการช้า
- ความสอดคล้องของคุณภาพเด็ก
กับเป้าหมาย/เกณฑ์ที่กำหนดไว้
- ความพึงพอใจของผู้มีส่วนได้ส่วนเสีย
- ความต่อเนื่องของพัฒนาการ
- มีนวัตกรรม/เป็นแบบอย่าง



ก้าวข้ามขีดจำกัดสู่สหัสวรรษแห่งคุณภาพ
Breaking Barriers Towards a Millennium of Quality

www.ONESQA.or.th



กรอบแนวทาง

การประเมินคุณภาพภายนอก รอบสี่

การศึกษาปทุมวัย

แนวทางการพิจารณา การตัดสินระดับคุณภาพ

ด้านกระบวนการบริหารและการจัดการ



ความเป็นระบบ

- ระบบบริหารจัดการคุณภาพ
- ระบบพัฒนางานวิชาการ
- ระบบพัฒนาครูและบุคลากร
- ระบบการจัดการสภาพแวดล้อม
- ระบบเทคโนโลยีและสารสนเทศ



ความเชื่อถือได้

- กระบวนการประเมินตนเอง
- ผลการประเมินตนเอง
แต่ละมาตรฐาน/ประเด็น
- ความสอดคล้องของผลการประเมิน
ห่างกันไม่เกิน 1 ระดับคุณภาพ



ประสิทธิผล

- ผลต่อสภาพแวดล้อม ข้อมูลสารสนเทศ บุคลากร
หลักสูตร การจัดกิจกรรม การแนะแนวผู้เรียน ชุมชน
- ความสัมพันธ์ระหว่างผู้เรียน ครู
คณะกรรมการสถานศึกษา
- ผู้มีส่วนได้ส่วนเสียมีความพึงพอใจ
- พัฒนาการการบริหารและการจัดการ
- มีนวัตกรรม/เป็นแบบอย่าง



ก้าวข้ามขีดจำกัดสู่สหัสวรรษแห่งคุณภาพ
Breaking Barriers Towards a Millennium of Quality

www.ONESQA.or.th



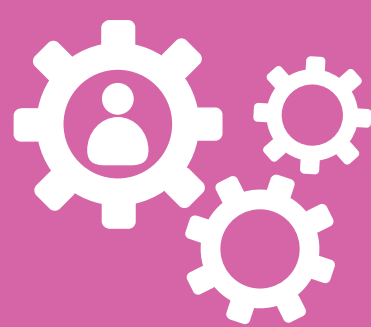
กรอบแนวทาง

การประเมินคุณภาพภายนอก รอบสี่

การศึกษาปทุมวัย

แนวทางการพิจารณา การตัดสินระดับคุณภาพ

ด้านการจัดประสบการณ์ที่เน้นเด็กเป็นสำคัญ



ความเป็นระบบ

- การวิเคราะห์ผู้เรียนเป็นรายบุคคล
- การพัฒนาหลักสูตร
- การจัดกิจกรรมการเรียนรู้/เสริมหลักสูตร
- การพัฒนาและใช้สื่อ เทคโนโลยีสารสนเทศ แหล่งเรียนรู้
- การบริหารจัดการชั้นเรียน
- การวัดและประเมินผลการเรียนรู้
- การนำผลการประเมินไปใช้



ความเชื่อถือได้

- กระบวนการประเมินตนเอง
- ผลการประเมินตนเองแต่ละมาตรฐาน/ประเด็น
- ความสอดคล้องของผลการประเมิน
ห่างกันไม่เกิน 1 ระดับคุณภาพ



ประสิทธิผล

- ผลการจัดประสบการณ์
- ผลการบริหารจัดการชั้นเรียน
- ผลการพัฒนาตนเอง/วิชาชีพ
- ความพึงพอใจของผู้มีส่วนได้ส่วนเสีย
- พัฒนาการการจัดประสบการณ์
- มีนวัตกรรม/เป็นแบบอย่าง

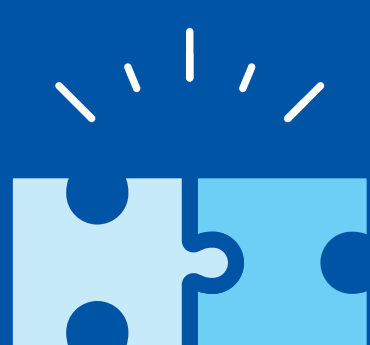


ก้าวข้ามขีดจำกัดสู่สหัสวรรษแห่งคุณภาพ
Breaking Barriers Towards a Millennium of Quality

www.ONESQA.or.th

แนวทางการพิจารณาการตัดสินระดับคุณภาพ

ด้านคุณภาพผู้เรียน



ความเหมาะสม
เป็นไปได้อ



เป้าหมาย/เกณฑ์ความสำเร็จของ

- ผลสัมฤทธิ์ทางวิชาการ
- คุณลักษณะที่พึงประสงค์



สอดคล้องกับบริบทของสถานศึกษาและผู้เรียน



ความเป็นไปได้ในทางปฏิบัติ



ความเชื่อถือได้อ



กระบวนการประเมินตนเอง



ผลการประเมินตนเองแต่ละมาตรฐาน/ประเด็น



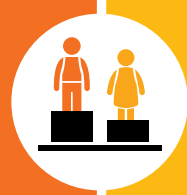
ความสอดคล้องของผลการประเมิน
ห่างกันไม่เกิน 1 ระดับคุณภาพ



ประสิทธิผล



ผลสัมฤทธิ์ทางวิชาการและคุณลักษณะที่พึงประสงค์
สอดคล้องของเป้าหมาย/เกณฑ์ที่กำหนดไว้



ลดสัดส่วนของผู้เรียนที่มีความต้องการพิเศษ



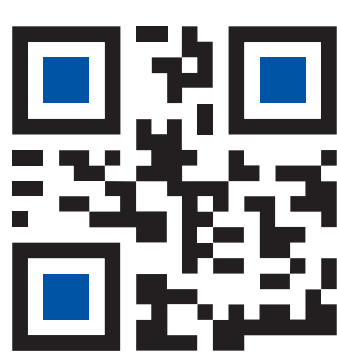
ความพึงพอใจของผู้มีส่วนได้ส่วนเสีย



พัฒนาการของผู้เรียน



เป็นวัตรกรรม/เป็นแบบอย่าง



ก้าวข้ามขีดจำกัดสู่สหัสวรรษแห่งคุณภาพ
Breaking Barriers Towards a Millennium of Quality

แนวทางการพิจารณาการตัดสินระดับคุณภาพ

ด้านกระบวนการบริหารและการจัดการ



ความเป็นระบบ



ระบบบริหารจัดการคุณภาพ



ระบบพัฒนางานวิชาการ



ระบบพัฒนาครูและบุคลากร



ระบบการจัดการสภาพแวดล้อม



ระบบเทคโนโลยีและสารสนเทศ



ความเชื่อถือได้



กระบวนการประเมินตนเอง



ผลการประเมินตนเองแต่ละมาตรฐาน/ประเด็น



ความสอดคล้องของผลการประเมิน
ห่างกันไม่เกิน 1 ระดับคุณภาพ



ประสิทธิผล



ผลต่อสภาพแวดล้อม ข้อมูลสารสนเทศ บุคลากร
หลักสูตร การจัดกิจกรรม การแนะแนว ผู้เรียน ชุมชน



ความสัมพันธ์ระหว่างผู้เรียน ครู
คณะกรรมการสถานศึกษา



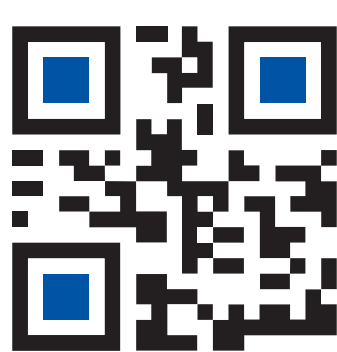
ผู้มีส่วนได้ส่วนเสียมีความพึงพอใจ



พัฒนาการการบริหารและการจัดการ



เป็นวัตรกรรม/เป็นแบบอย่าง



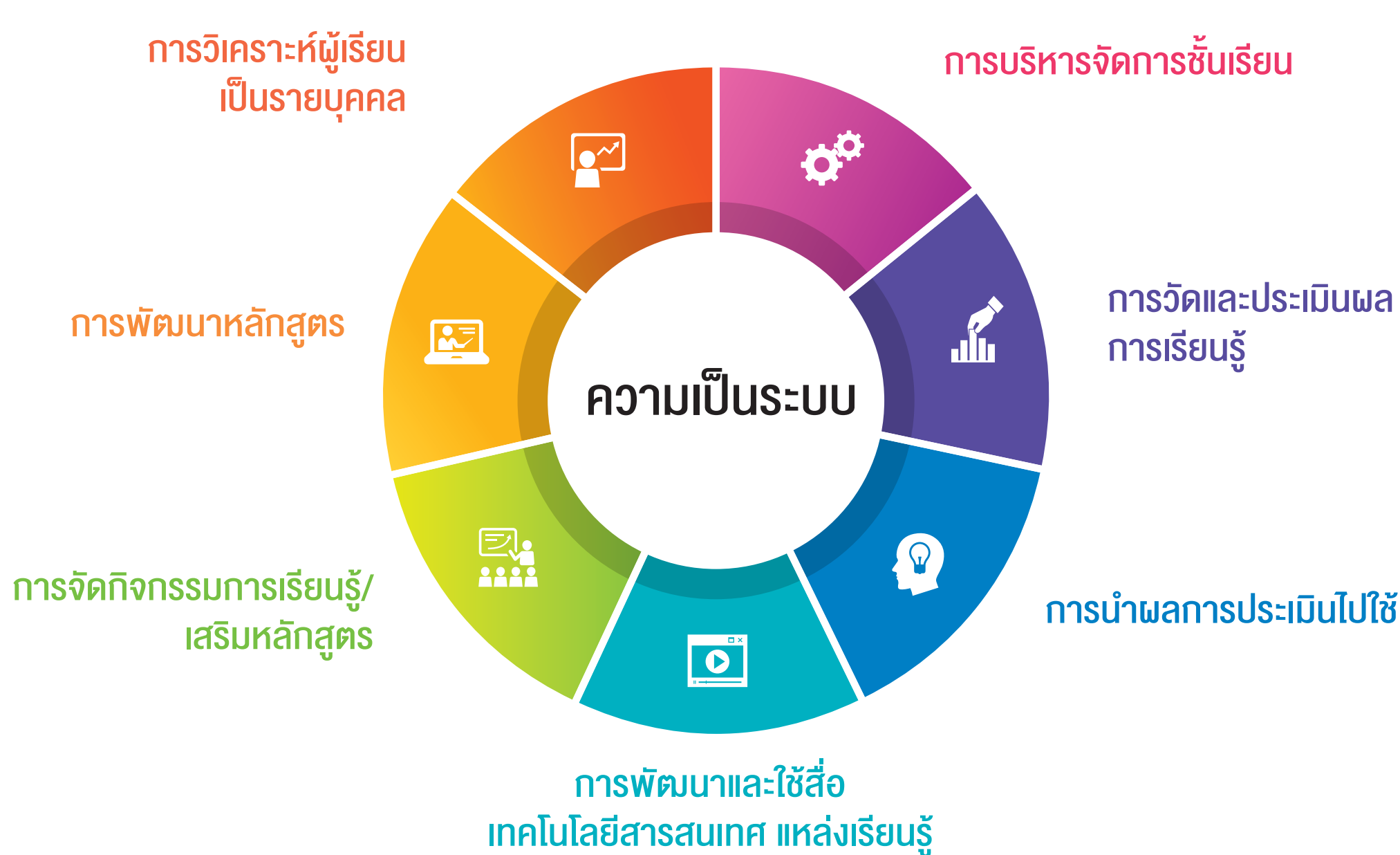
ก้าวข้ามขีดจำกัดสู่สหัสวรรษแห่งคุณภาพ
Breaking Barriers Towards a Millennium of Quality

กรอบแนวทาง การประเมินคุณภาพภายนอก ระดับการศึกษาขั้นพื้นฐาน



แนวทางการพิจารณาการตัดสินระดับคุณภาพ

ด้านกระบวนการจัดการเรียนการสอนที่เน้นผู้เรียนเป็นสำคัญ



ความเชื่อถือได้



ผลการจัดประสบการณ์/
การเรียนการสอน



ความพึงพอใจของ
ผู้มีส่วนได้ส่วนเสีย

ผลการบริหาร
จัดการชั้นเรียน



ประสิทธิผล

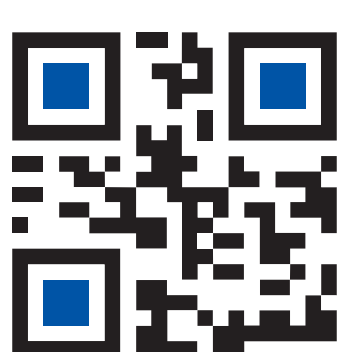


พัฒนาการ
การจัดประสบการณ์/
การเรียนการสอน

ผลการพัฒนา
ตนเอง/วิชาชีพ



เป็นนวัตกรรม/เป็นแบบอย่าง



ก้าวข้ามขีดจำกัดสู่สหัสวรรษแห่งคุณภาพ
Breaking Barriers Towards a Millennium of Quality



สมาคมนานาชาติ

กรอบแนวทางการประเมินคุณภาพภายนอก

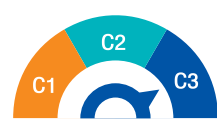


เกณฑ์การตัดสินระดับคุณภาพ

ปรับปรุง	พอใช้	ดี	ดีมาก	ดีเยี่ยม
เป็นระบบ/เหมาะสม เป็นไปได้ เชื่อกฎได้ เกิดผล เป็นส่วนน้อย	เป็นระบบ/เหมาะสม เป็นไปได้ เชื่อกฎได้ เกิดผล เป็นส่วนใหญ่	เป็นระบบ/เหมาะสม เป็นไปได้ เชื่อกฎได้ เกิดผล	เป็นระบบ/เหมาะสม เป็นไปได้ เชื่อกฎได้ เกิดผลต่อเนื่อง	เป็นระบบ/เหมาะสม เป็นไปได้ เชื่อกฎได้ เกิดผลต่อเนื่อง มีนวัตกรรม/ เป็นแบบอย่าง



การประเมินความโดดเด่น



ระดับคุณภาพความโดดเด่น



ภาษา/สื่อสาร



นวัตกรรม



ชุมชนแห่งการเรียนรู้



สภาพแวดล้อม



การพัฒนาศักยภาพ



อื่น ๆ

C3



โดดเด่น เป็นต้นแบบ ได้รับการยอมรับระดับนานาชาติ

C2

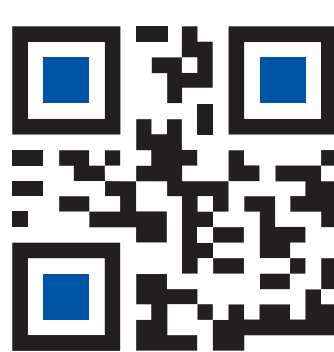


โดดเด่น เป็นต้นแบบ ได้รับการยอมรับระดับชาติ

C1



โดดเด่น เป็นต้นแบบ ได้รับการยอมรับระดับท้องถิ่น/ภูมิภาค



ก้าวข้ามขีดจำกัดสู่สหัสวรรษแห่งคุณภาพ
Breaking Barriers Towards a Millennium of Quality

www.ONESQA.or.th